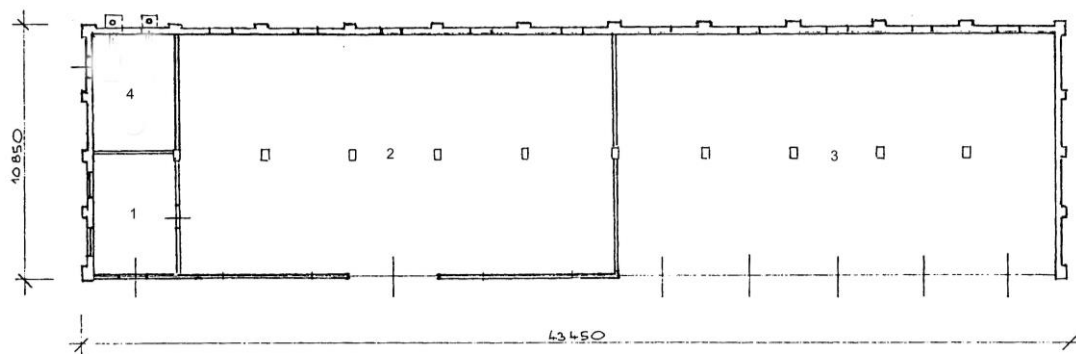
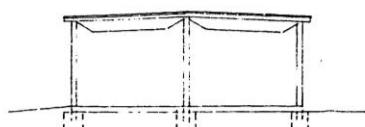


Název objektu	Budova garážová
Číslo objektu	29
Kraj	OLOMOUCKÝ
Obec	Bochoř
k. ú.	Bochoř
List vlastnictví	680
Parc. č.	990/102
Výměra	472 m ²
Zkolaudováno	garáže
Možnost využití	víceúčelová budova pro parkování a drobnou údržbu techniky nebo skladovací prostor
Počet podlaží	1
Kontakt pro INFO:	Jiří SKŘEČEK, mob: +420 702 208 453, tel: +420 580 580 120, email: jiri.skrecek@lompraha.cz





PŘÍČNÝ ŘEZ A - A'



LEGENDA

1	19,00 m ²	KANCELÁŘ
2	200,15 m ²	GARÁŽE
3	116,25 m ²	GARÁŽE
4	17,00 m ²	KOTELNA
	352,40 m ²	



Budova se nachází uvnitř týlového zázemí letiště Přerov cca 700 metrů od hlavního vchodu letiště Přerov. Vstup do objektu je zajištěn nezávislými vstupy, lze vytvořit 2 samostatné prostory. Budova je z jedné strany přístupná přímo z účelové komunikace parku techniky, ze dvou stran je navazující malá odstavná plocha, ze zadní strany je navazující travnatá plocha. Budova je samostatně stojící.

Prvním prostorem je samostatná garážová hala s 5 garážovými stáními s 5 vstupními vraty, bez sociálního zařízení.

Druhým prostorem je garážová hala s 5 garážovými stáními s 1 vraty, kanceláří, bez sociálního zařízení.

Budova je cihlová, vnější omítky jsou z větší části v pořádku. Vnitřní omítky jsou vápenné, vnější jsou cementové.

Střecha je šikmá, sedlová s lepenkovou krytinou.

Klempířské konstrukce jsou pozinkované, nenatřené.

Podlaha garážových stání je betonová, v kanceláři PVC.

Elektroinstalace je dobrém stavu, stejně tak jako přívod plynu.

Budova není napojena na vodovod areálu.

Vytápění celého objektu je zajištěno samostatnou plynovou kotelnou se dvěma nízkotlakými plynovými kotly o výkonu 2x 30 kW s ústředním topením v celém objektu. Topení je plně funkční, budova je v současnosti temperována.

