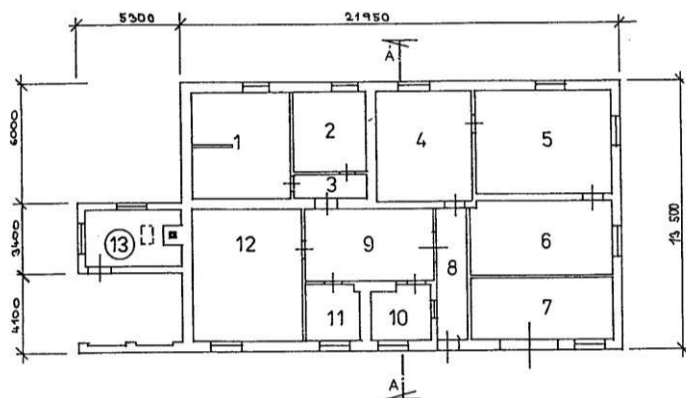


|                   |   |
|-------------------|---|
| Název objektu     | <b>BUDOVA PROVOZNÍ</b>  |
| Číslo objektu     | <b>52</b>   |
| Kraj              | OLOMOUCKÝ   |
| Obec              | Přerov  |
| k. ú.             | Přerov  |
| List vlastnictví  | 1025  |
| Parc. č.          | 6900/799  |
| Výměra            | 337 m <sup>2</sup>  |
| Zkolaudováno      | účelová budova pro skladování   |
| Možnost využití   | víceúčelová budova pro drobnou výrobu nebo skladovací prostor spojený s administrativní částí   |
| Počet podlaží     | 1   |
| Kontakt pro INFO: | Ing. Květoň HOLCR, mob: +420 702 208 453, tel: +420 580 580 120,<br>email: <a href="mailto:kveton.holcr@lompraha.cz">kveton.holcr@lompraha.cz</a> |

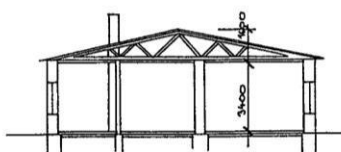




#### LEGENDA

|    |                       |          |
|----|-----------------------|----------|
| 1  | 25,45 m <sup>2</sup>  | KOUPELNA |
| 2  | 13,50 m <sup>2</sup>  | WC       |
| 3  | 4,30 m <sup>2</sup>   | UMÝVÁRNA |
| 4  | 23,45 m <sup>2</sup>  | KANCELÁŘ |
| 5  | 35,75 m <sup>2</sup>  | KANCELÁŘ |
| 6  | 31,10 m <sup>2</sup>  | KANCELÁŘ |
| 7  | 21,90 m <sup>2</sup>  | DÍLNA    |
| 8  | 14,70 m <sup>2</sup>  | CHODBA   |
| 9  | 21,40 m <sup>2</sup>  | CHODBA   |
| 10 | 10,70 m <sup>2</sup>  | KANCELÁŘ |
| 11 | 6,30 m <sup>2</sup>   | KANCELÁŘ |
| 12 | 39,35 m <sup>2</sup>  | KANCELÁŘ |
| 13 | 13,75 m <sup>2</sup>  | KOTELNA  |
|    | 261,65 m <sup>2</sup> |          |

PŘÍČNÝ ŘEZ A - Á



PŘEROV -

OBJEKT ČÍSLO : 52 PROVOZNÍ BUDOVA

Budova se nachází uvnitř týlového zázemí letiště Přerov cca 700 metrů od hlavního vchodu letiště Přerov. Vstup do objektu je zajištěn 1 nezávislým vstupem. Budova je z jedné strany přístupná přímo z účelové komunikace, ze tří stran je navazující travnatá plocha. Budova je samostatně stojící. V blízkosti objektu se nachází dostatečný odbavovací prostor.

Budova se skládá z centrální chodby, skladových prostor, kanceláří, šaten a společného sociálního zařízení pro muže i ženy.

Budova je cihlová, vnější omítky jsou z větší části v pořádku. Vnitřní omítky jsou vápenné, vnější jsou cementové.

Střecha je šikmá, sedlová s plechovou pozinkovanou krytinou.

Klempířské konstrukce jsou pozinkované, nenatřené.

Podlaha na chodbách je většinou dlažba, v kancelářích, šatnách a skladech PVC.

Elektroinstalace je ve velmi dobrém stavu, stejně tak jako přívod plynu.

Budova je napojena na vodovod areálu.

Vytápění celého objektu je zajištěno samostatnou plynovou kotelnou se dvěma plynovými kotly o výkonu 2x 26,5 kW s ústředním topením v celém objektu. Topení je v současné době odpojeno.

Celý areál letiště Přerov je trvale střežen bezpečnostní agenturou.

