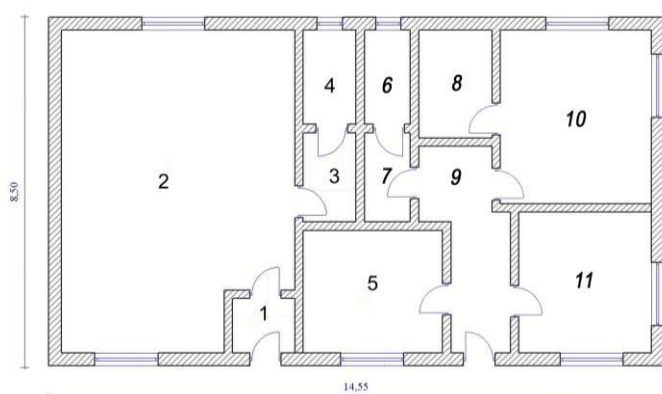


Název objektu	<b>BUDOVA VRÁTNICE</b>
Číslo objektu	<b>58</b>
Kraj	OLOMOUCKÝ
Obec	Přerov (511 382)
k. ú.	Přerov (734 713)
List vlastnictví	17934
Parc. č.	6900/747
Výměra	125 m <sup>2</sup>
Zkolaudováno	účelová stavba – pro ostrahu objektu
Možnost využití	kancelářské prostory, drobný provozovna, malé skladovací prostory
Počet podlaží	1
Kontakt pro INFO:	Ing. Květoň HOLCR, mob: +420 702 208 453, tel: +420 580 580 120, email: <a href="mailto:kveton.holcr@lompraha.cz">kveton.holcr@lompraha.cz</a>



PŮDORYS PŘÍZEMÍ OBJ. č. 58



LEGENDA

1	2,95 m <sup>2</sup>	CHODBA
2	38,80 m <sup>2</sup>	KANCELÁŘ
3	2,35 m <sup>2</sup>	UMÝVÁRNA
4	1,15 m <sup>2</sup>	WC
5	10,00 m <sup>2</sup>	ŠATNA
6	1,15 m <sup>2</sup>	WC
7	2,35 m <sup>2</sup>	UMÝVÁRNA
8	2,90 m <sup>2</sup>	SKLAD
9	6,80 m <sup>2</sup>	CHODBA
10	12,95 m <sup>2</sup>	ŠATNA
11	12,20 m <sup>2</sup>	KANCELÁŘ
	93,60 m <sup>2</sup>	

Budova se nachází v severní části letiště Přerov v uzavřeném (oploceném areálu bývalé letecké opravny) se samostatným vedlejším vstupem do prostorů letiště. Vzdálenost od vedlejšího vstupu je cca 20 metrů po komunikaci.

Budova je rozdělena na dva samostatné celky se samostatnými sociálními zařízeními.

Budova je z jedné strany přístupna z komunikace, ze zbývajících třech stran je travnatý porost. Budova je samostatně stojící.

Budova je cihlová, vnější i vnitřní omítky jsou z větší části v pořádku. Vnitřní omítky jsou vápenné, vnější jsou cementové.

Střecha je šikmá, sedlová s plechovou pozinkovanou krytinou.

Klempířské konstrukce jsou pozinkované, nenatřené.

Podlaha na chodbách je většinou dlažba, v ostatních místnostech PVC.

Elektroinstalace je ve velmi dobrém stavu, stejně tak jako přívod plynu.

Budova je napojena na vodovod areálu.

Vytápění celého objektu je zajištěno samostatným nástěnným plynovým kotlem s ústředním topením v celém objektu.

Celý areál letiště Přerov je trvale střežen bezpečnostní agenturou.

