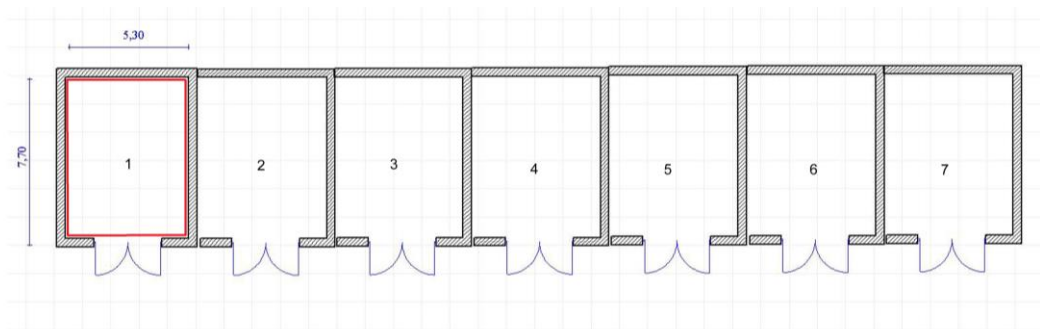


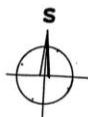
Název objektu	Budova garážová
Číslo objektu	70
Kraj	OLOMOUCKÝ
Obec	Bochoř
k. ú.	Bochoř
List vlastnictví	680
Parc. č.	990/118
Výměra	285 m ²
Zkolaudováno	účelová skladovací budova – nadzemní úložiště PHM
Možnost využití	garáže, skladovací prostor
Počet podlaží	1
Kontakt pro INFO:	Jiří SKŘEČEK, mob: +420 702 208 453, tel: +420 580 580 120, email: jiri.skreczek@lompraha.cz





LEGENDA

1	40,80	m ²	SKLAD
2	40,80	m ²	SKLAD
3	40,80	m ²	SKLAD
4	40,80	m ²	SKLAD
5	40,80	m ²	SKLAD
6	40,80	m ²	SKLAD
7	40,80	m ²	SKLAD
	285,60	m ²	



 PRONAJATO

Budova stojí samostatně od ostatních budov mimo park techniky. Budova je na hlavní páteřní komunikaci letiště cca 700 metrů od hlavního vchodu letiště Přerov. Objekt je dispozičně řešen jako 7 samostatných skladovacích prostorů o stejné velikosti. Budova je přístupná z jedné strany z hlavní komunikace, na ostatní 3 strany navazují travnaté plochy. Budova je samostatně stojící.

Jedná se o skladovací prostor určený pro menší materiál. Podlahy jsou betonové.

Budova je cihlová, vnější omítky jsou v pořádku. Vnitřní omítky jsou vápenné, vnější jsou cementové.

Střecha je plochá s plechovou pozinkovanou krytinou.

Klempířské konstrukce jsou pozinkované, nenatřené.

Elektroinstalace – bez elektroinstalace.

Voda zde není zavedena.

Topení budova nemá.

