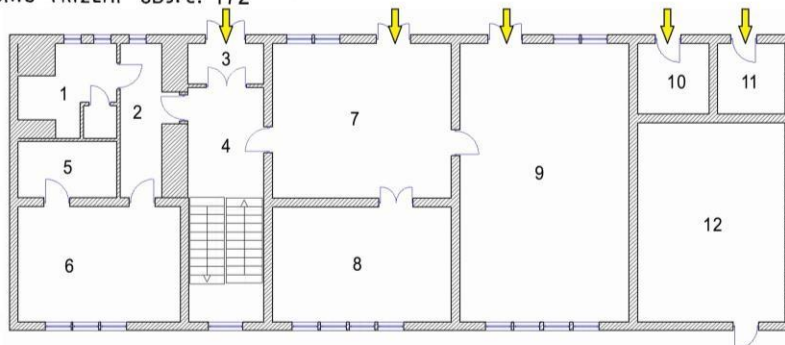


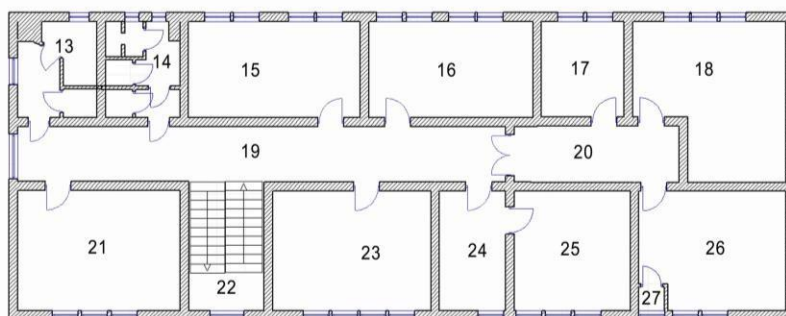
Název objektu	BUDOVA ADMINISTRATIVNÍ
Číslo objektu	172
Kraj	OLOMOUCKÝ
Obec	Přerov (511 382)
k. ú.	Přerov (734 713)
List vlastnictví	17934
Parc. č.	6900 / 755
Výměra	269 m ²
Zkolaudováno	účelová budova, provozně - administrativní
Možnost využití	víceúčelová budova pro drobnou výrobu nebo skladovací prostor spojený s administrativní částí.
Počet podlaží	2
Kontakt pro INFO:	Ing. Květoň HOLCR, mob: +420 702 208 453, tel: +420 580 580 120, email: kveton.holcr@lompraha.cz



PŮDORYS PŘÍZEMÍ OBJ. Č. 172



PŮDORYS 1. PATRO OBJ. Č. 172



LEGENDA

PŘÍZEMÍ

1	8,10 m ²	KOUPELNA
2	8,80 m ²	CHODBA
3	3,15 m ²	CHODBA
4	9,50 m ²	CHODBA
5	6,90 m ²	UMÝVÁRNA
6	21,40 m ²	KANCELÁŘ
7	32,80 m ²	DÍLNA
8	23,70 m ²	DÍLNA
9	54,70 m ²	DÍLNA
10	5,80 m ²	SKLAD
11	7,40 m ²	SKLAD
12	33,00 m ²	KOTELNA
	215,25 m ²	

1. PATRO

13	6,85 m ²	KOUPELNA
14	9,55 m ²	KOUPELNA
15	18,20 m ²	KANCELÁŘ
16	18,80 m ²	KANCELÁŘ
17	10,00 m ²	KANCELÁŘ
18	22,80 m ²	KANCELÁŘ
19	30,60 m ²	CHODBA
20	7,15 m ²	CHODBA
21	22,10 m ²	KANCELÁŘ
22	10,20 m ²	SCHODIŠTĚ
23	22,50 m ²	KANCELÁŘ
24	9,05 m ²	ŠATNA
25	16,55 m ²	KANCELÁŘ
26	21,60 m ²	KANCELÁŘ
27	1,90 m ²	SKLAD
	227,85 m ²	

Budova se nachází na hranici týlového zázemí letiště Přerov cca 70 metrů od vedlejšího vchodu letiště a cca 3.000 metrů od hlavního vchodu letiště Přerov. Budova je z jedné strany přístupná přímo z účelové komunikace, ze dvou stran je navazující travnatá plocha. Budova sousedí s budovou č. 74.

- NP se skládá z chodby, kanceláře, třech bývalých dílen, třech skladů, bývalé kotelny a společného sociálního zařízení pro muže i ženy.
- NP se skládá z centrální chodby, kancelářských prostor, šaten, skladu a sociálními zařízeními odděleně pro muže a ženy.

Budova je cihlová, vnější omítky jsou z větší části v pořádku. Vnitřní omítky jsou vápenné, vnější jsou cementové.

Střecha je rovná, s lepenkovou krytinou.

Klempířské konstrukce jsou pozinkované, nenatřené.

Podlaha na chodbách je většinou dlažba, v kancelářích, šatnách PVC, dílnách betonová.

Elektroinstalace je ve velmi dobrém stavu.

Budova je napojena na městský vodovod.

Vytápění celého objektu je zajištěno plynovou kotelnou umístěnou na budově č. 173 s dvěma plynovými kotly o výkonu 2x 90 kW s ústředním topením v celém objektu. Topení je plně funkční, budova je v současnosti temperována.

Celý areál letiště Přerov je trvale střežen bezpečnostní agenturou.